

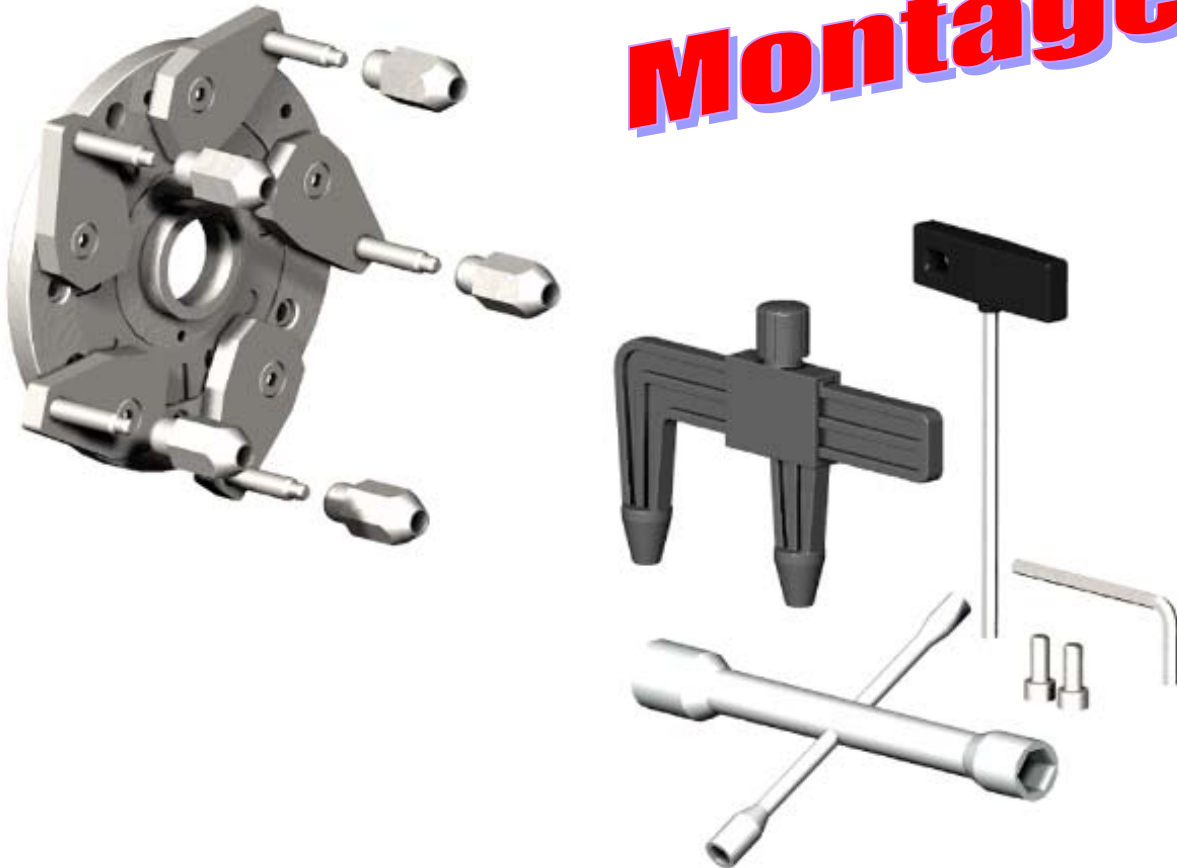
# Der **UNI LUG** im Gebrauch

The **UNI LUG** in use

Utilisation de **UNI LUG**

Zastosowanie **UNI LUG**

# Montage



Stufenlos einsetzbar von 95 - 215 mm.

Infinitely variable from 95-215 mm

Emploi sans gradation de 95 à 215 mm.

Bezstopniowa regulacja od 95 - 215 mm.

## **HAWEKA** Auswuchttechnik Horst Warkotsch GmbH

Schulze - Delitzsch Str. 21 • 30938 Burgwedel  
Tel. +49/5139/8996-0 • Fax +49/5139/8996-222  
[www.haweke.com](http://www.haweke.com) • [info@haweke.com](mailto:info@haweke.com)



## Konisches Aufnahmefutter

Conical chuck

Mandrin conique

Uchwyt stożkowy



Flanschtopf lösen  
Remove centering  
device  
Enlever moyeu de  
centrage  
Odkręcić uchwyt

Mittenwelle lösen  
Remove Shaft  
Enlever axe  
Odkręcić wałek

## Fester Grundkörper

Fixed back plate

Moyeu de Centrage fixe

Uchwyt stały



Anlagefläche reinigen  
Clean the chuck / Back plate  
Nettoyer surface  
Wyczyścić powierzchnię wałka



UNI-LUG am Flansch  
montieren  
Mount the UNI-LUG  
Monter le UNI LUG  
Zamontować UNI LUG  
na wałku

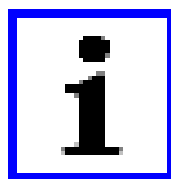
UNI-Lug am Topf  
montieren  
Mount the Uni Lug  
Monter le Uni Lug  
Zamontować Uni Lug  
na kielichu



Ausleger lösen und Zentrierring montieren  
Loosen the Lugs and mount optional  
centering ring  
Enlever les manetons et monter la bague de  
centrage  
Poluzować skrzydełka i przykręcić pierścień  
centrujący



- Niemals die Radbefestigungsschrauben mit einem Schlagschrauber anziehen!
- Never use a pneumatic tool!
- Jamais utiliser un tournevis à frapper!
- Nie stosować klucza pneumatycznego do dokrecania nakretek!



- Die Anlagefläche in der Felge ist mit einer Drahtbürste zu reinigen.
- Clean the back of the rim with a wire brush!
- Nettoyer la moyeu de la jante par une brosse métallique .
- Powierzchnię przylegania felgi wyczyścić szczotką drucianą.



## Uni- Lug

Der Uni- Lug ist mit einem Lochkreis-Bereich von 95 bis 215 mm der vielseitigste der Haweka Flansche. Die Handhabung geht folgendermaßen:

Gewünschte Anzahl von Auslegern gemäß der Zahlenkennzeichnung für 3-,4,- oder 5-Loch anschrauben. Ein Ausleger (gekennzeichnet 345) kann immer fest stehen bleiben (Abb. 2).

Mit Hilfe der beiliegenden Messlehre (Nr. 490008000) den Lochkreis von der Felge auf den Flansch übertragen, die Lehre dabei gut festziehen ( Abb.3).

Die Ausleger nacheinander immer mit der Messlehre kontrollieren und mit dem Imbus Schlüssel die Schrauben gleichmäßig festziehen. Nachdem alle Ausleger festgezogen sind, kann das Rad unter Verwendung von Fixkonen oder Standartmutteraufgespannt werden.

### Bitte beachten Sie:

Bei Uni- Lug Flanschen für einige Wuchtmaschinen können die Ausleger durch Schrauben von hinten mit der Hand festgezogen werden (Abb. 5). Es ist also kein Imbus- Schlüssel mehr notwendig, die Handhabung ist einfacher und Schneller.

### Wichtig!

Für Renault, Peugeot, Citroen, Fiat müssen Zentrierringe verwendet werden ( Abb. 6).



## Uni-Lug

The Uni-Lug with its pitch circle 95 to 215 mm is the most universal of the Haweka adaptors. The operating is as follows:

Fit the required number of lugs to the adaptor plate. Use the marks on the adaptor (3, 4, 5, holes) as a guide. Please note that one of the lugs (marked 345) always stays fixed ( Picture 2 ).

Take the pitch circle diameter from the rim by using the PCD gauge (P/N 490008000). Tighten the PCD gauge and then transmit this measurement to the lugs ( Picture3).

With the PCD gauge in place tighten the screws with the allen key. Follow the same procedure for the other lugs (Picture 4 ). Please Ensure that the lugs are all tight.

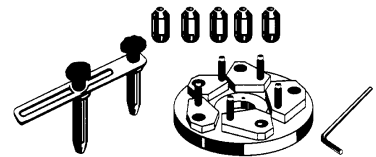
The wheel can now be clamped/ fastened to the adaptor using the fixcones or the standart nuts.

### Please note:

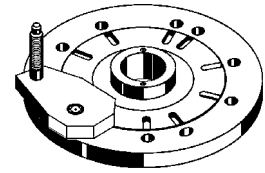
On some Uni-Lug Adaptors the lugs are tightened from behind with a knurled nut. This means that an allen key is no longer necessary. The Adaptor is therefore easier and faster to use.

### Important:

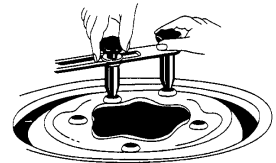
It is imperative to use centering rings for Renault, Peugeot, Citroen, Fiat. ( Picture 6 )



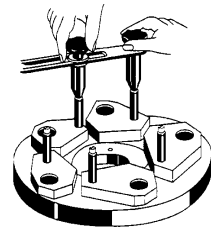
1.



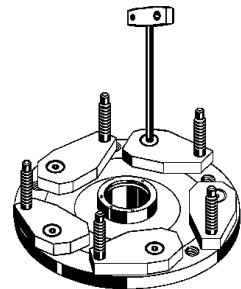
2.



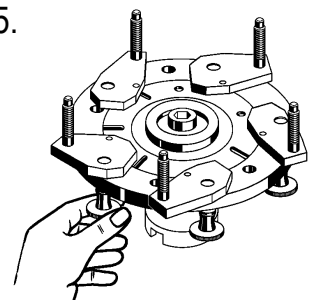
3.



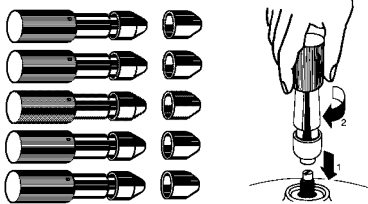
4.



5.



## 6. Zubehör



### Fixkonensatz

5 Stück, M 10×1,25 mm  
Bestell- Nr. 04010001

### Zentrierringe

Bestell- Nr.  
360xxx001 Ø 58 mm  
360xxx002 Ø 60 mm  
360xxx004 Ø 65 mm  
360xxx005 Ø 55 mm  
360xxx006 Ø 56 mm

## 6. Accessories



### Fixcone Set

5 Pieces, M×1,25 mm  
Part No. 04010001

### Centering Rings

Part No.  
360xxx001 Ø 58 mm  
360xxx002 Ø 60 mm  
360xxx004 Ø 65 mm  
360xxx005 Ø 55 mm  
360xxx006 Ø 56 mm



## Uni- Lug

Disposant d'une capacité d'entraxe de trous allant du Ø 95 jusqu'à 215 mm, l'Uni- Lug est le plateau le plus universel de toutes les brides Haweka. V.U.L. Le fonctionnement est le suivant :

Placer le nombre de manetons souhaités (3, 4 ou 5 ; suivre les repères). Un maneton reste toujours fixe (repère 345) (image no. 2.)

À l'aide du compas ( réf. 490008000) il est facile de reporter l'entraxe des trous de la jante au plateau (Image no. 3).

Contrôler les manetons avec la clé (Image no. 4). Il faut absolument que tous les bras soient fixes.

La roue peut maintenant être montée, le centrage et le serrage s'effectuent en utilisant les écrous standards ou les écrous standards ou les écrous rapide.

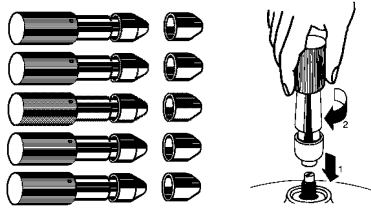
Notez :

Les manetons de plateaux Uni-Lug pour certains types d'équilibreuse peuvent être serrés à la main par les écrous molertés derrière le plateau (Image no. 5). La clé utilisée auparavant n'est plus nécessaire, l'opération est plus facile et plus rapide.

Important :

Il est impératif d'utiliser des bagues de centrage pour Renault, Peugeot, Citroën et Fiat ( image no. 6)

## 6. Accessoires



### Kit d'écrous rapides

5 pièces, M 10x1,25 mm  
Ref. 040100001

### Bagues de centrage

Ref.

360xxx001	Ø 58 mm
360xxx002	Ø 60 mm
360xxx004	Ø 65 mm
360xxx005	Ø 55 mm
360xxx006	Ø 56 mm



## Uni-Lug

UNI LUG jest z zakresem LK od 95 do 215 mm najbardziej uniwersalnym uchwytem firmy Haweka. Zastosowanie wygląda następująco:

Żądaną liczbę skrzydełek zamontować zgodnie dla 3,4 lub 5 otworowej felgi. Skrzydełko zaznaczone liczbą 345 zawsze pozostaje zamontowane.

Za pomocą suwmiarki (nr. 490008000) przenieść LK z felgi na skrzydełko UNI LUG, mocno dokręcając nakrętkę suwmiarki.

Rozstaw pomiędzy sąsiednimi skrzydełkami należy kontrolować suwmiarką i kluczem imbusowym równomiernie dokręcać. Po dokręceniu wszystkich skrzydełek możemy wyważone koło zamontować za pomocą fixstożków lub standardowych nakrętek.

### Uwaga:

Przy uchwytach UNI LUG dla niektórych wyważarek skrzydełko możemy luzować lub przykręcać za pomocą nakrętek z tyłu uchwytu (rys. 5). W tym przypadku odpada stosowanie klucza imbusowego, nakrętki pozwalają na prostsze i szybsze ustawianie.

### Bardzo ważne:

Dla felg zamkniętych Renault, Peugeot, Citroën, Fiat należy koniecznie stosować pierścienie centrujące (Rys nr. 6).

## 6. Akcesoria



### Zestaw fixstożków

5 sztuk, Mx1,25 mm  
Art. Nr 040100001

### Pierścienie centrujące

Art. Nr:

360xxx001	Ø 58 mm
360xxx002	Ø 60 mm
360xxx004	Ø 65 mm
360xxx005	Ø 55 mm
360xxx006	Ø 56 mm

