

# Pro Bike II

Uchwyt do wyważania kół  
motocyklowych



**Instrukcja obsługi**  
**Opis produktu**  
**Porady praktyczne**

GEB 001 023

**HAWEKA Auswuchttechnik Horst Warkotsch GmbH**

Schulze-Delitzsch-Str. 21 ♦ 30938 Burgwedel ☎ 05139/8996-0 📠 05139/8996-222



## Spis treści

1.	Wprowadzenie .....	4
2.	Przegląd modułów Pro Bike .....	5
2.1	Pro Bike moduł ECO .....	5
2.2	Pro Bike moduł STANDARD .....	6
2.3	Pro Bike moduł PROFI.....	7
2.4	Pro Bike moduł EXPERT.....	8
3.	Stosowanie systemu <i>Quick-Fix</i> .....	9
4.	Montaż uchwytu na wyważarce .....	10
4.1	Montaż na maszynie ze stałym kielichem, np: HAWEKA B 9000 .....	10
4.2	Montaż skrzydła na łączy stożkowym, np: Beissbarth micron 860.....	12
5.	Stosowanie specjalnych zestawów centrujących. ....	13
6.	Przegląd motocykli .....	17
6.1	Przykłady zastosowania Pro Bike.....	17
7.	Porady praktyczne .....	18
8.	Części zamienne i akcesoria .....	31

Stan: Marzec 2004

Zmiany techniczne możliwe.

1. Wydanie PRO BIKE II

Ilustracje: HAWEKA Auswuchttechnik / 30938 Burgwedel

Reprodukcja w każdej formie zabroniona.

## 1. Wprowadzenie

### Szanowni klienci,

Wychodząc naprzeciw żądaniom fanów motocyklowych, co roku na rynkach światowych pokazują się nowe modele motocykli różnych producentów. Nowe techniki, jak wahacze jednoramienne w parze z nowoczesnym wyglądem, prowadzą do ciągle szerszych opon.

**HAWEKA** nadała kroku za wszelkimi technicznymi innowacjami, głównym naszym zadaniem jest szybka reakcja na wszelkie te zmiany i opracowywanie odpowiednich rozwiązań.

Uchwyt do wyważania kół motocyklowych **Pro Bike** był w ciągu ostatnich lat ciągle modernizowany i poprawiany.

Nasz najnowszy produkt **Pro Bike II** to najnowsza innowacja z domu **HAWEKA**.

- \* Precyzyjne wyniki wyważania
- \* Prosty i szybki montaż
- \* Pewna i prosta obsługa
- \* Możliwość modułowej rozbudowy posiadanego systemu

W czasie tych ciągłych udoskonaleń, stworzone zostało nowe, uniwersalne zamocowanie, jego wygląd został nowoczesnie opracowany i powstały dodatkowe systemy mocowania kół.

Poprzez zastosowanie różnych adapterów możliwe stało się bezproblemowe zamontowanie uchwyty na wszelkich wyważarkach znajdujących się obecnie na rynku.

Proszę zwrócić uwagę na obszerne informacje dodatkowe.



W ten sposób Wasza praca staje się bardziej profesjonalna i a osiągnane wyniki należą do najlepszych z możliwych.

Życzymy Wam zadowolenia z zakupionego uchwyty **Pro Bike II** i wielu usatysfakcjonowanych z Waszej usługi klientów.

Z przyjaznymi pozdrowieniami



Dirk Warkotsch  
(Prezes Zarządu)

## 2. Przegląd modułów Pro Bike

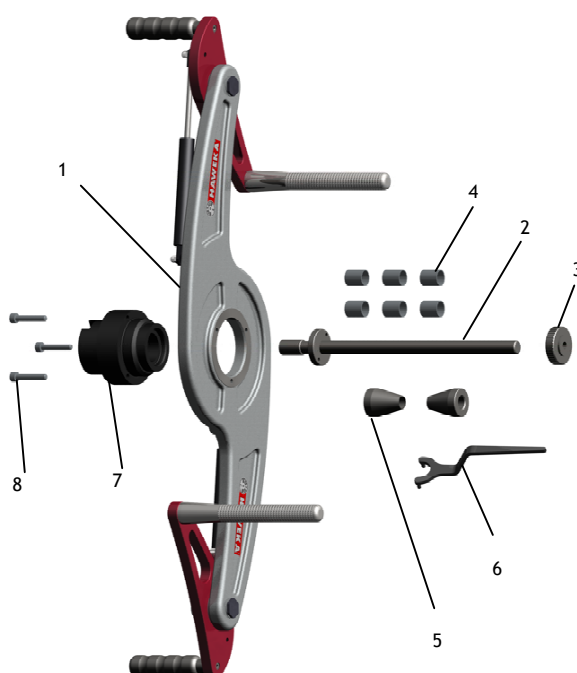
### 2.1 Pro Bike moduł ECO

Pro Bike moduł **ECO** jest wyposażeniem podstawowym do wyważania kół motocyklowych na wyważarce.

Ten moduł składa się z nowego skrzydła łącznie z odpowiednim dla danej maszyny adapterem i 14 mm wałką, jak również dwóch stożków, tulejek dystansowych i klucza.

Nie zawiera tablicy ściennej.

Art. Nr. 805 XXX 010



Nr.	Nazwa	Ilość	Art- Nr.
1	Pro Bike-skrzydło	1	803e008 009
2	Wałek 14 mm	1	870eXXX 140
3	Nakrętka radelkowa M14	1	840e140 001
4	Tulejki dystansowe 15 mm	6	860e150 002
5	Stożek	2	850e140 001
6	Klucz	1	990e008 001
7	Adapter stożkowy	1	800e999 003
8	Śruba imbusowa M6x35	2	D00912 06035

Pozycja 2 zależna od typu numeru artykułu!  
 XXX = 997 = wyważarki ze stożkowym łączem  
 XXX = 010 = wyważarki z łączem cylindrycznym  
 Pozycja 7 zależna od typu maszyny!



xxx = Kod maszyny - Średnica wałka wyważarki

(28mm = 280)  
 (36mm = 360)  
 (38mm = 380)  
 (40mm = 400)

Wyważarki ze stożkowym łączem

XXX = 818

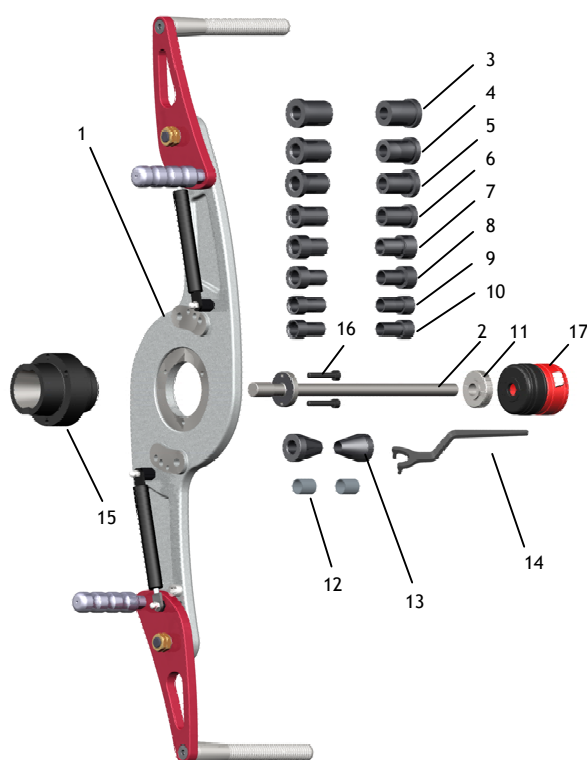
## 2.2 Pro Bike moduł STANDARD

Pro Bike modułem Standard można wyważać sporą część kół motocyklowych. Ten zestaw można w każdej chwili, według potrzeb, indywidualnie doposażyć.

*Nowość,  
dla skuterów!*

Koła skuterów możemy zamontować bez dodatkowych szczęk mocujących.

Art. Nr. 805 XXX 000



(Rys. 805 818 000 z adapterem stożkowym)

Nr.	Nazwa	Ilość	Art-Nr.
1	Pro Bike-skrzydło	1	803e008 009
2	Wałek 14 mm	1	870eXXX 140
3	Tulejka 28 mm	2	860e140 280
4	Tulejka 25 mm	2	860e140 250
5	Tulejka 22 mm	2	860e140 220
6	Tulejka 20 mm	2	860e140 200
7	Tulejka 19 mm	2	860e140 190
8	Tulejka 17 mm	2	860e140 170
9	Tulejka 16 mm	2	860e140 160
10	Tulejka 15 mm	2	860e140 150
11	Nakrętka tulejkowa M14	1	840e140 001
12	Tulejka dystansowa 15 mm	2	860e150 002
13	Stożek	2	850e140 001
14	Klucz	1	990e008 001
15	Adapter stożkowy	1	800e999 003
16	Śruba imbusowa M6x35	2	D00912 06035
17	Quick-Fix Ø 14 mm	1	890 140 001
	Tablica ścienna standard (bez rysunku)	1	900 008 142

Pozycja 2 zależna od typu numeru artykułu!  
 XXX = 997 = wyważarki ze stożkowym łączem  
 XXX = 010 = wyważarki z łączem cylindrycznym  
 Pozycja 7 zależna od typu maszyny!



xxx = Kod maszyny - Średnica wałka wyważarki

(28mm = 280)

(36mm = 360)

(38mm = 380)

(40mm = 400)

Wyważarki ze stożkowym łączem

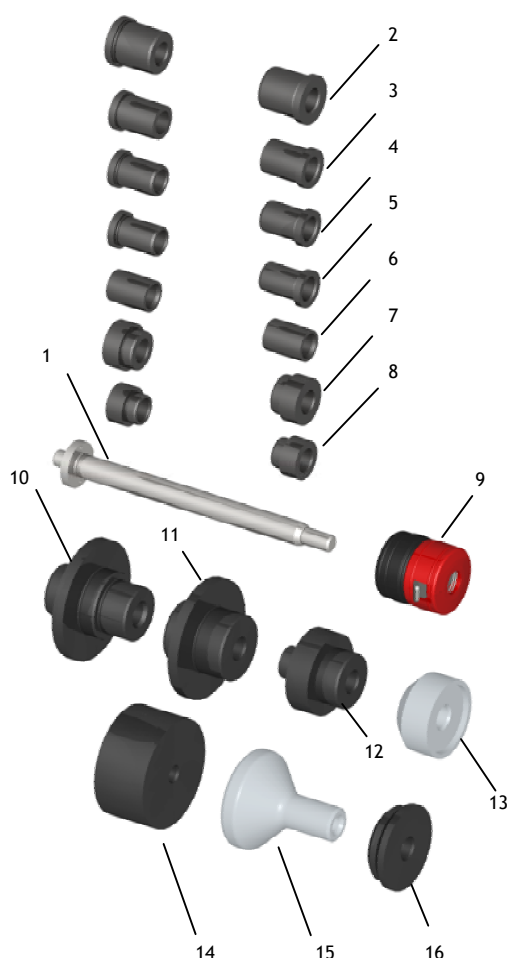
XXX = 818

## 2.3 Pro Bike moduł PROFI

Moduł doposażający -PROFI umożliwia indywidualne podejście do klienta i umożliwia wyważanie kół z wahaczem jednoramiennym. Nowością tego wyposażenia jest system szybkiego mocowania **Quick-Fix** dla wałków z 19 mm średnicą.

Moduł **PROFI** możemy w każdej chwili indywidualnie, według potrzeb rozbudować poprzez dodatkowe wałki, zamawiając moduł **EXPERT**.

Art. Nr. 805 XXX 001



Nr.	Nazwa	Ilość	Art-Nr.
1	Wałek 19 mm	1	870eXXX 190
2	Tulejka 35 mm	2	860e190 350
3	Tulejka 28 mm	2	860e190 280
4	Tulejka 25,4 mm	2	860e190 254
5	Tulejka 25 mm	2	860e190 240
6	Docisk Harley Davidson	2	860e190 260
7	Tulejka 32 mm Suzuki	2	860e190 320
8	Tulejka 25 mm Suzuki	2	860e190 250
9	Quick-Fix dla Ø 19 mm	1	890 190 001
10	Tulejka Ducati / Triumph	1	860e190 004
11	Tulejka MV Augusta F4 - 750 / Honda VFR	1	860e190 011
12	Tulejka Honda NTV 650s	1	860e190 008
13	Stożek/ docisk	1	850e190 001
14	Tulejka BMW	1	860e141 005
15	Poliamid docisk BMW	1	860e140 006
16	Tulejka Aprilia / BMW	1	890e190 012
	Tablica ścienna Profi (bez rysunku)		900 008 142

Pozycja 2 zależna od typu numeru artykułu!  
 XXX = 997 = wyważarki ze stożkowym łączem  
 XXX = 010 = wyważarki z łączem cylindrycznym  
 Pozycja 7 zależna od typu maszyny!



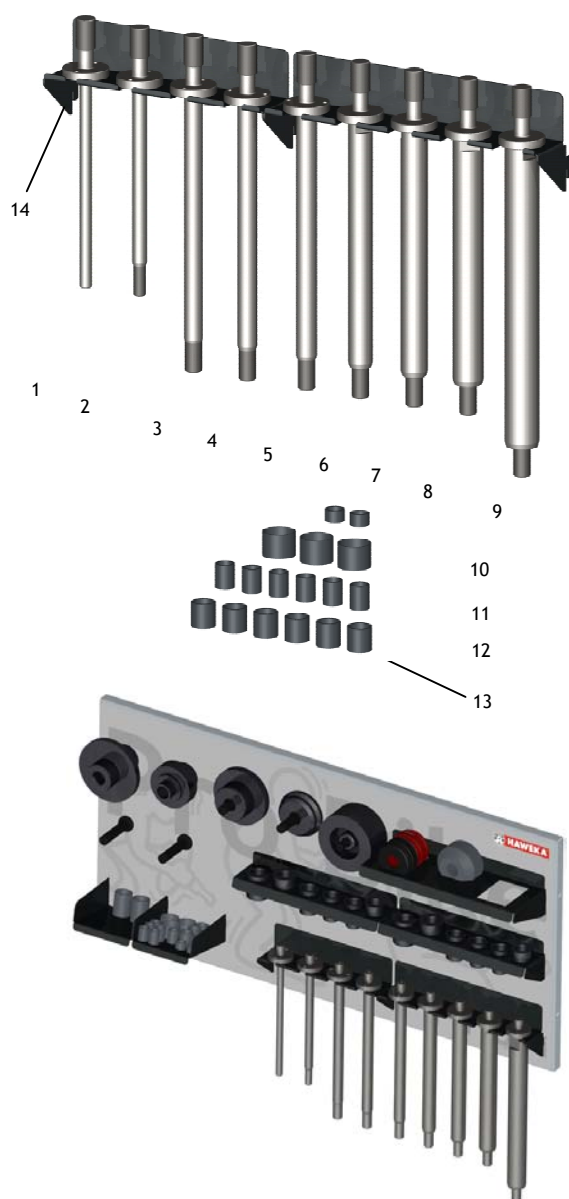
W zależności od typu maszyny należy wybrać odpowiedni numer.  
 xxx -> 818 = łącze stożkowe, 008 = łącze cylindryczne

## 2.4 Pro Bike moduł EXPERT

Posiadając Pro Bike moduł **Expert** jesteście profesjonalistą wyważania kół motocyklowych. Zawarte w tym zestawie wałki zapewniają optymalne wyniki wyważania.

Na tablicy ściennej Pro Bike **PROFI** przymocowuje się wieszaki do wałków. W ten sposób możecie dodatkowe wałki utrzymywać w czystości i porządku.

Art. Nr. 805 XXX 002



Nr.	Nazwa	Ilość	Art-Nr.
1	Wałek 10 mm	1	870eXXX 100
2	Wałek 12 mm	1	870eXXX 120
3	Wałek 15 mm	1	870eXXX 150
4	Wałek 16 mm	1	870eXXX 160
5	Wałek 17 mm	1	870eXXX 170
6	Wałek 20 mm	1	870eXXX 200
7	Wałek 22 mm	1	870eXXX 220
8	Wałek 25 mm	1	870eXXX 250
9	Wałek 28 mm	1	870eXXX 280
10	Tulejka dystansowa krótka	2	860e100 002
11	Tulejka dystansowa	3	860e250 002
12	Tulejka dystansowa, Ø 12 mm	6	860e120 002
13	Tulejka dystansowa	6	850e180 002
14	Wieszaki do wałków	2	900e008 183/4

Artikel-Nr. unterschiedlich!

XXX = 997 = łącze stożkowe

XXX = 010 = łącze cylindryczne



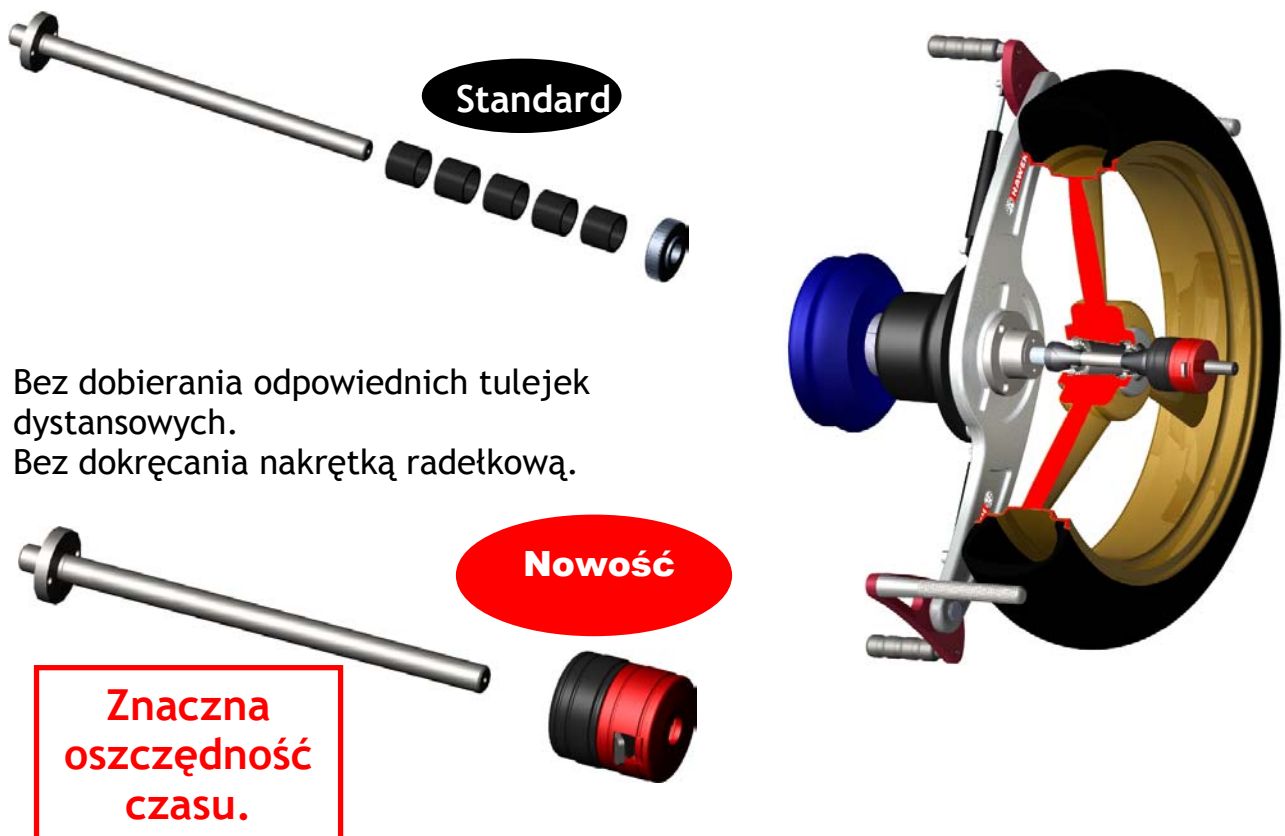
W zależności od typu maszyny należy wybrać odpowiedni numer.  
xxx -> 818 = łącze stożkowe, 008 = łącze cylindryczne



### 3. Stosowanie systemu *Quick-Fix*

System szybkiego mocowania *Quick-Fix* możemy zastosować do wszystkich uchwytów *Pro Bike*.

Poprzez zastosowanie systemu szybkiego mocowania *Quick-Fix* zamocowanie kół motocyklowych na uchwycie zostaje znacznie uproszczone i przyspieszone.



Bez dobierania odpowiednich tulejek dystansowych.  
Bez dokręcania nakrętką radełkową.

*Quick-Fix* należy nałożyć na wałek wciskając koło na system centrujący. Odpowiednie położenie systemu osiągniemy poprzez obracanie czarnego plastikowego pierścienia w kierunku przeciwnym do wskazówek zegara.



Dopiero po zakontrowaniu czarnym pierścieniem w kierunku przeciwnym do wskazówek zegara zapewnimy pewne zamocowanie koła.

Po zakończeniu czarny plastikowy pierścień poluzować (zgodnie z wskazówkami zegara), nacisnąć przycisk zapadkowy i zdjąć *Quick-Fix* z wałka.

Dla wałków Ø 14 mm Art. Nr: **890 140 001**

Dla wałków Ø 19 mm Art. Nr: **890 190 001**

## 4. Montaż uchwytu na wyważarce

### 4.1 Montaż na maszynie ze stałym kielichem, np: HAWEKA B 9000

#### 1.) Demontaż wałka z uchwytu maszyny



W otwór w wałku wsadzić grubego śrubokręta i nacisnąć hamulec nożny. Po poluzowaniu wałka, odkręcamy go i ściągamy z uchwytu wyważarki.



#### 2.) Przygotowanie skrzydła Pro Bike



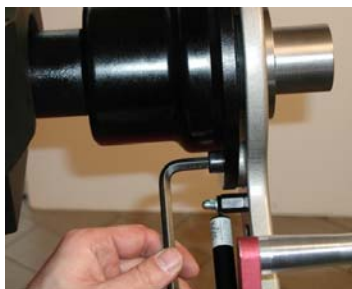
Zamontować odpowiedni dla danego typu maszyny adapter w skrzydle uchwytu.



#### 3.) Montaż skrzydła Pro Bike na uchwycie wyważarki



Nasadić skrzydło Pro Bike z adapterem na uchwyt wyważarki i mocno przykręcić do płaszczyzny przylegania.



Śruby należy przelożyć od Tyłu uchwytu i równomiernie dociągnąć.

Należy zwrócić uwagę, żeby skrzydło przylegało do uchwytu wyważarki.

#### 4.) Montaż wałka centrującego



Wałek centrujący należy wkręcić lekko ręką a następnie dokręcić mocno dołączonym kluczem.

#### 5.) Zamocowanie koła na uchwycie Pro Bike

Chcąc osiągnąć najlepsze z możliwych wyników wyważania, należy koło zamontować jak najbliżej wyważarki. Zwrócić uwagę, żeby koło nie dotykało skrzydła uchwytu i jedynie posiadało kontakt z wałkiem poprzez tuleje centrujące.



Stosować należy, w zależności od rodzaju motocykla, odpowiednie tulejki centrujące, co pozwoli na prawidłowe zamocowanie koła.

Ostatecznie zabezpieczyć zestaw centrujący systemem szybkiego mocowania **Quick-Fix** lub nakrętką radelkową z tulejkami dystansowymi.



Zabieraki znajdujące się na skrzydle należy złożyć na kole.



#### 6.) Przedłużenie miernika odległości



Przy niektórych wyważarkach jest konieczne przedłużenie miernika odległości. W tym celu należy nałożyć na miernik odpowiednią przedłużkę lub kompletny miernik wymienić na dłuższy.



W naszym przykładzie z HAWEKA B 9000 jest konieczna odpowiednia przedłużka. (Art. Nr. BAZ0027780)

## 4.2 Montaż skrzydła na łączu stożkowym, np: Beissbarth micron 860



Poluzować wewnętrzną śrubę imbusową znajdującą się wewnątrz wałka wyważarki. Po całkowitym wykręceniu śruby imbusowej należy zdjąć z wyważarki jej kompletny uchwyt.



Zamontować adapter stożkowy w skrzydle uchwytu Pro Bike.



Skrzydło Pro Bike założyć na stożkowy wałek wyważarki i wkręcić ręką wałek uchwytu. Następnie mocno dokręcić wałek uchwytu dołączonym kluczem.



Zastosować w zależności od rodzaju motocykla odpowiednie tulejki centrujące co pozwoli na prawidłowe zamocowanie koła.

Ostatecznie zabezpieczyć zestaw centrujący systemem szybkiego mocowania **Quick-Fix** lub nakrętką radelkową z tulejkami dystansowymi



Chcąc osiągnąć najlepsze z możliwych wyników wyważania, koło należy zamontować jak najbliżej wyważarki.

Zwrócić uwagę, żeby koło nie dotykało skrzydła uchwytu i jedynie posiadało kontakt z wałkiem poprzez tulejki centrujące.

## 5. Stosowanie specjalnych zestawów centrujących.



### Specjalne zestawy centrujące

Jesteście posiadaczami Pro Bike modułu **ECO**, lub jeszcze lepiej modułu **STANDARD** i chcecie wyważać koła motocyklowe z wahaczem jednoramiennym.

W tym przypadku potrzebujecie moduł rozbudowujący **PROFI**, w którym znajdują się wszystkie specjalne zestawy centrujące. Jeżeli potrzebujecie jeden wybrany, specjalny zestaw centrujący, może on być oczywiście zamówiony pojedynczo.

Te specjalne uchwyty montowane są, z jednym tylko wyjątkiem, na wałku motocyklowym  $\varnothing 19$  mm i dociskane systemem szybkiego mocowania **Quick-Fix**.

**Podczas używania pojedynczych zestawów konieczne jest posiadanie wałka  $\varnothing 19$  mm i 19 mm Quick-Fix!**

Wałek zależy od typu maszyny:

Art. Nr. 870e010 190 = cylindryczne łącze

Art. Nr. 870e997 190 = łącze stożkowe

19 mm Quick-Fix System mocowania patrz strona 9

**Wałek  $\varnothing 19$  mm i 19 mm Quick-Fix znajdują się w module PROFII!**



Specjalne zestawy centrujące zostały optymalnie skonstruowane w celu zastosowania do jak największej ilości motocykli.

Na następnych stronach znajdziecie przykłady zastosowania i montażu różnych zestawów centrujących.

## APRILIA

RST Futura



Przykład zastosowania podczas korzystania z modułu Pro Bike Profi



Przykład zastosowania dla Aprilia i BMW podczas korzystania z zestawu 860 190 012

## BMW

F 650 CS Scarver

Dla koła tylnego

**1 x Zestaw tulei: Art.-Nr. 860 190 012**

(w module Pro Bike PROFi znajduje się tylko jedna tuleja)

## BMW

R 850 C	K 75 RT
R 850 R	K 1100 LT
R 850 GS	K 1100 RS
R 100 Mystic	K 1200 GT
R 100 R Classic	K 1200 LT
R 100 RT Classic	K 1200 RS
R 100 PD Classic	
R 1100 GS	
R 1100 R	
R 1100 S	
R 1100 RT	
R 1100 RS	
R 1150 GS	
R 1150 RT	
R 1150 GS Adventure	
R 1150 R Rockster	
R 1200 C	
R 1200 C Independent	
R 1200 GS	

**Nowość**



Dla koła tylnego

**1 x Zestaw Art.-Nr. 860 141 005 (Tuleja z dociskiem, bez wałka)**

(wałek znajduje się w module ECO i STANDARD, tuleja i docisk znajdują się w module PROFi)

## DUCATI

(Felga 3-ramienna)

748  
748 BIPOSTO  
916  
916 BIPOSTO

(Felga 5-ramienna)

748 R  
748 S  
996 (wszystkie typy)  
998 (wszystkie typy)

## TRIUMPH

Sprint ST  
Speed Triple  
Daytona 955 i  
T 509  
T 595



Dla koła tylnego (dwustronne zastosowanie!)

**1 x Zestaw: Art.-Nr. 860e190 004**

(Znajduje się w Pro Bike moduł Profi)

## HARLEY DAVIDSON

Bad Boy  
Dyna Super Glide  
Dyna Glide Low Rider  
Dyna Glide Conv.  
Dyna Wide Glide  
Electra Glide Classic  
Fat Boy

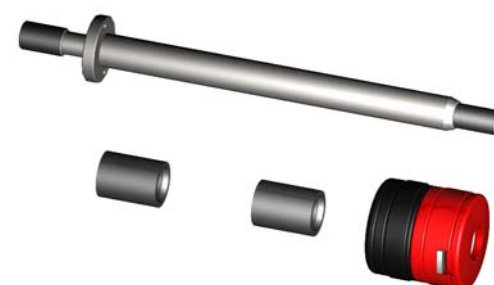
Softail Springer  
Sportster 883 ST  
Sportster 883 Hugger  
Sportster 1200  
Sportster 1200 Custom  
Sportster 1200 Sport

Heritage Softail Classic  
Softail Deuce  
Heritage Springer  
Night Train  
Softail Custom  
Softail Standard

Dla koła przedniego i tylnego

**1 x Zestaw tulei: Art.-Nr. 860 190 007**

(Znajduje się w Pro Bike moduł Profi)



## HARLEY DAVIDSON

V-Rod

Dla koła przedniego i tylnego

**1 x Zestaw tulei: Art.-Nr. 860 190 014**

(Znajduje się w Pro Bike moduł Profi)



## MV AGUSTA

F4 750  
750 Brutale

## HONDA

VFR 750  
VFR 800  
VFR V-TEC

Dla koła przedniego MV AGUSTA  
**1 x Zestaw: Art.-Nr. 860 190 350**  
(Znajduje się w Pro Bike moduł Profi)

Dla koła tylnego (dwustronne zastosowanie!)  
**1 x Zestaw: Art.-Nr. 860e190 011**  
(Znajduje się w Pro Bike moduł Profi)

## HONDA

Goldwing 1800  
NTV 650

Zestawy dwustronnego stosowania!

Dla koła tylnego  
**1 x Zestaw: Art.-Nr. 860e190 008**  
(Znajduje się w Pro Bike moduł Profi)

## SUZUKI

GSX-R 600  
GSX-R 750  
GSX-R 1000  
GSX R 1300 HAYABUSA

Dla koła przedniego i tylnego  
**1 x Zestaw: Art.-Nr. 860 190 009**  
(Znajduje się w Pro Bike moduł Profi)

## SUZUKI

GSF 1200 Bandit

Dla koła tylnego  
**1 x Zestaw: Art.-Nr. 860 190 240**  
(Znajduje się w Pro Bike moduł Profi)

**Nowość**





## 6. Przegląd motocykli

Następujące tabele nie przedstawiają pełnego zastosowania uchwytu Pro Bike. Chcemy tymi informacjami jedynie pomóc Wam w waszej codziennej pracy. Posortowane według producentów, znajdziecie szybko niezbędne informacje dotyczące danego motocykla.

Informacje pochodzą od producentów motocykli i są przez nas systematycznie aktualizowane i poprawiane.

Jeśli szukany model nie znajduje się na liście, prosimy o wyrozumiałość, to nie jest naprawdę lekkie i proste zebrać wszystkie dane i przedstawić je w formie druku. Dotyczy to modeli najnowszych jak i starszych.

### Wykaz producentów:

**Aprilia / BMW / Buell / Ducati**

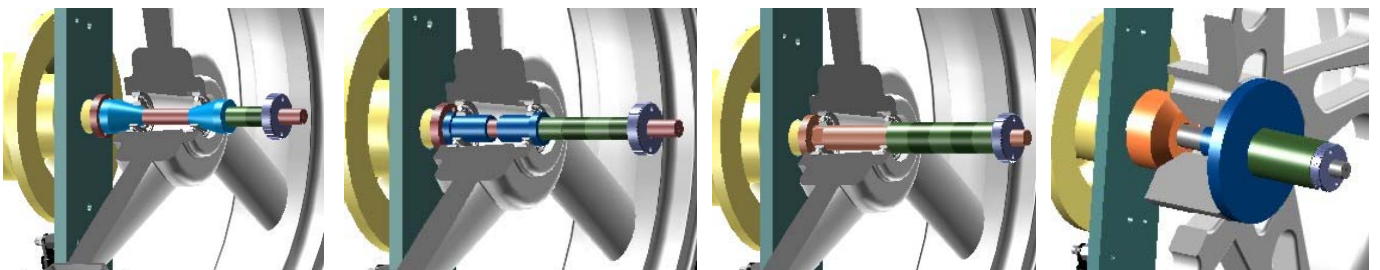
**Enfield / Gilera / Harley Davidson**

**Honda / Jawa / Kawasaki / KTM**

**Laverda / Moto Guzzi / MV Agusta**

**MZ / Suzuki / Triumph / Yamaha**

### 6.1 Przykłady zastosowania Pro Bike



Walek ze stożkami

Walek z tulejkami

Walek odpowiadający  
Ø osi motocykla

Walek ze specjalnym zestawem

## 7. Porady praktyczne

<b>Aprilia</b> MODEL	ŚREDNICA OSI		WAHACZ JEDNORAMIENNY		Uwagi Adapter specjalny (Art.-Nr.)
	Przód	Tył	Przód	Tył	
Classic 125	15	17	-	-	
RS 125	20	20	-	-	-
ETX 125	15	17	-	-	-
RX 125	17	17	-	-	-
RS 250	20	20	-	-	-
Pegaso 650	17	17	-	-	-
Pegaso 650 Garda	17	17	-	-	-
Moto 6.5	17	17	-	-	-
RSV mille	20	25	-	-	-
RSV mille SP	20	25	-	-	-
SL 1000 Falco	20	25	-	-	-
RST Futura	20	-	-	-	Zestaw 860 190 012

<b>BMW</b> MODEL	ŚREDNICA OSI		WAHACZ JEDNORAMIENNY		Uwagi Adapter specjalny (Art.-Nr.)
	Przód	Tył	Przód	Tył	
F 650 (wszystkie typy)	17	17	-	-	-
F 650 CS SCARVER	20	-	-	X	KOŁO TYLNE: 1x 860 190 012
K 75 RT	25	-	-	X	KOŁO TYLNE: 1x 860e190 005
K 1100 LT	25	-	-	X	KOŁO TYLNE: 1x 860e190 005
K 1100 RS	25	-	-	X	KOŁO TYLNE: 1x 860e141 005
R 850 R	20	-	-	X	KOŁO TYLNE: 1x 860e190 005
R 850 C	20	-	-	X	KOŁO TYLNE: 1x 860e190 005
R 850 GS	20	-	-	X	KOŁO TYLNE: 1x 860e190 005
R 100 R Classic	25	-	-	X	KOŁO TYLNE: 1x 860e190 005
R 100 R Mystic	25	-	-	X	KOŁO TYLNE: 1x 860e190 005
R 100 RT Classic	25	-	-	X	KOŁO TYLNE: 1x 860e190 005
R 1100 R	20	-	-	X	KOŁO TYLNE: 1x 860e190 005
R 1100 RT	20	-	-	X	KOŁO TYLNE: 1x 860e190 005
R 1100 S	20	-	-	X	KOŁO TYLNE: 1x 860e141 005
R 1100 RS	20	-	-	X	KOŁO TYLNE: 1x 860e141 005
R 100 PD Classic	25	-	-	X	KOŁO TYLNE: 1x 860e190 005
R 1100 GS	20	-	-	X	KOŁO TYLNE: 1x 860e190 005
R 1150 RT	20	-	-	X	KOŁO TYLNE: 1x 860e190 005
R 1150 RS	20	-	-	X	KOŁO TYLNE: 1x 860e190 005
R 1150 GS	20	-	-	X	KOŁO TYLNE: 1x 860e190 005
R 1150 GS Adventure	20	-	-	X	KOŁO TYLNE: 1x 860e190 005
R 1150 R Rockster	20	-	-	X	
R 1200 C	20	-	-	X	KOŁO TYLNE: 1x 860e141 005
R 1200 C Independent	20	-	-	X	KOŁO TYLNE: 1x 860e141 005
K 1200 LT	20	-	-	X	KOŁO TYLNE: 1x 860e141 005
K 1200 RS	20	-	-	X	KOŁO TYLNE: 1x 860e141 005
K1200 GT					KOŁO TYLNE: 1x 860e141 005

<b>BUELL</b> MODEL	ŚREDNICA OSI		WAHACZ JEDNORAMIENNY		UWAGI Adapter specjalny (Art.-Nr.)
	Przód	Tył	Przód	Tył	
M2 Cyclone	17	25	-	-	-
S1 Lightning/White L.	17	25	-	-	-
X1 Lightning	17	25	-	-	-
S3/S3 Thunderbolt	17	25	-	-	-
Firebolt XB9 R	17	25	-	-	-
Firebolt XB9 R und S	17	30	-	-	ab 2003

<b>Ducati</b> MODEL	ŚREDNICA OSI		WAHACZ JEDNORAMIENNY		UWAGI Adapter specjalny (Art.-Nr.)
	Przód	Tył	Przód	Tył	
Monster 600 (wszystkie)	17	25	-	-	-
Monster 620 (wszystkie)	17	25	-	-	-
Monster 750 (wszystkie)	17	25	-	-	-
SS 750 ie Nuda/Carenata	17	25	-	-	-
748	-	-	-	X	KOŁO TYLNE: 1x 860e190 004
748 BIPOSTO	-	-	-	X	KOŁO TYLNE: 1x 860e190 004
748 R/S	-	-	-	X	KOŁO TYLNE: 1x 860e190 010
Monster 900	17	25	-	-	-
Monster 900 S	17	25	-	-	-
SS 900 ie Nuda/Carenata	17	25	-	-	-
ST 4	17	25	-	-	-
ST 2	17	25	-	-	-
916	25	-	-	X	KOŁO TYLNE: 1x 860e190 004
916 Biposto	25	-	-	X	KOŁO TYLNE: 1x 860e190 004
996 (wszystkie)	25	-	-	X	KOŁO TYLNE: 1x 860e190 010
998 (wszystkie)	25	-	-	X	KOŁO TYLNE: 1x 860e190 010
999 (wszystkie) ab 2003	25	30	-	-	-
Multistrada ab 2003	25	-	-	-	KOŁO TYLNE: 1x 860e190 010

<b>Enfield</b> MODEL	ŚREDNICA OSI		WAHACZ JEDNORAMIENNY		UWAGI Adapter specjalny (Art.-Nr.)
	Przód	Tył	Przód	Tył	
325 Diesel	Oś stała	17	-	-	-
Bullet 500 /Deluxe	Oś stała	17	-	-	-

<b>Gilera</b> MODEL	ŚREDNICA OSI		WAHACZ JEDNORAMIENNY		UWAGI Adapter specjalny (Art.-Nr.)
	Przód	Tył	Przód	Tył	
Saturno 500	12	12	-	-	-
RC 600	10	15	-	-	-
RC 600 C	10	15	-	-	-
Nordcape	12	15	-	-	-
XRT 600	12	12	-	-	-

Harley Davidson MODEL	ŚREDNICA OSI		WAHACZ JEDNORAMIENNY		UWAGI
	Przód	Tył	Przód	Tył	Adapter specjalny (Art.-Nr.)
Bad Boy	19,05	19,05	-	-	1x 860 190 007
Dyna Super Glide	19,05	19,05	-	-	1x 860 190 007
Dyna Glide Low Rider	19,05	19,05	-	-	1x 860 190 007
Dyna Glide Conv.	19,05	19,05	-	-	1x 860 190 007
Dyna Wide Glide	19,05	19,05	-	-	1x 860 190 007
Dyna Super Glide T-Sport	19,05	19,05	-	-	1x 860 190 007
Electra Glide (wszystkie)	19,05	19,05	-	-	1x 860 190 007
Fat Boy (wszystkie)	19,05	19,05	-	-	1x 860 190 007
Heritage Springer	19,05	19,05	-	-	1x 860 190 007
Softail Custom	19,05	19,05	-	-	1x 860 190 007
Softail Springer	19,05	19,05	-	-	1x 860 190 007
Sportster 883 St	19,05	19,05	-	-	1x 860 190 007
Sportster 883 Hugger	19,05	19,05	-	-	1x 860 190 007
Sportster 1200 (wszystkie)	19,05	19,05	-	-	1x 860 190 007
Softail Standard	19,05	19,05	-	-	1x 860 190 007
Road King	19,05	19,05	-	-	1x 860 190 007
Night Train	19,05	19,05	-	-	1x 860 190 007
Heritage Softail Classic	19,05	19,05	-	-	1x 860 190 007
Softail Deuce	19,05	19,05	-	-	1x 860 190 007
Heritage Springer	19,05	19,05	-	-	1x 860 190 007
V-ROD	25,4	25,4	-	-	1x Wałek 870e010 254 lub 1x 860 190 014

Honda MODEL	ŚREDNICA OSI		WAHACZ JEDNORAMIENNY		UWAGI
	Przód	Tył	Przód	Tył	Adapter specjalny (Art.Nr.)
CA 125 Rebel	15	15	-	-	
City Fly	15	15	-	-	-
VT 125 C/C2 Shadow	15	15	-	-	-
NSR 125 R	15	15	-	-	-
CB Two Fifty	15	15	-	-	-
CMX 250 Rebel	15	15	-	-	-
CB 1	20	20	-	-	-
XR 400	17	17	-	-	-
CB 500	15	17	-	-	-
GB 500	15	17	-	-	-
Hornet /Hornet S 600	20	17	-	-	-
CBR 600 F	20	20	-	-	-
XR 600	17	20	-	-	-
XL 600 V Transalp	15	17	-	-	-
VT 600 Shadow	20	17	-	-	-
VT 600 C Shadow	20	17	-	-	-

Ciąg dalszy...

<b>Honda</b> MODEL	ŚREDNICA OSI		WAHACZ JEDNORAMIENNY		UWAGI
	Przód	Tył	Przód	Tył	Adapter specjalny (Art.Nr.)
Deauville 650	20	20	-	-	-
SLR 650	20	17	-	-	-
NTV 650	20	-	-	X	KOŁO TYLNE: 1x 860e190 008
NX 650 Dominator	15	17	-	-	-
XL 650 V Transalp	17	17	-	-	-
Vigor 650	15	17	-	-	-
CB 750	20	17	-	-	-
CB Seven Fifty	20	17	-	-	-
XRV 750 Africa Twin	17	17	-	-	-
VT 750	20	20	-	-	-
VF 750 C/C2 Shadow ACE	20	20	-	-	-
VFR 750 F	20	-	-	X	KOŁO TYLNE: 1x 860e190 003
VFR 800	20	-	-	X	KOŁO TYLNE: 1x 860e190 003
VFR V-TEC	20	-	-	X	KOŁO TYLNE: 1x 860e190 003
HORNET 900	od 2002	od 2002	-	-	-
CBR 900 RR	20	20	-	-	-
CBR 900 RR (od 2002)	-	-	-	-	-
CB 1000 F	20	20	-	-	-
CBR 1000 F	20	20	-	-	-
VTR 1000 SP1	22	25	-	-	-
VTR 1000 SP2	22	25	-	-	-
XL 1000 V Varadero	-	-	-	-	-
VTR 1000 Firestorm	20	20	-	-	-
ST 1100	20	20	-	-	-
VT 1100 C	20	20	-	-	-
VT 1100 C2 Shadow ACE	20	20	-	-	-
VT 1100 C3 Shadow/Aero	20	20	-	-	-
X-Eleven	20	20	-	-	-
CBR 1100 XX S.Blackbird	20	20	-	-	-
VTX	20	20	-	-	-
GL 1500	20	20	-	-	-
GL 1800 Goldwing	20	-	-	X	KOŁO TYLNE: 1x860 190 008
F6 C	20	20	-	-	-
Pan European	-	-	-	-	-

<b>JAWA</b> MODEL	ŚREDNICA OSI		WAHACZ JEDNORAMIENNY		UWAGI Adapter specjalny (Art.Nr.)
	Przód	Tył	Przód	Tył	
JAWA 11 (Perak)	15	15	-	-	-
JAWA 353.3	15	15	-	-	-
JAWA 353.04/354.04	15	15	-	-	-
JAWA 590 (Californian)	15	15	-	-	-
JAWA 361 (Californian)	15	15	-	-	-
JAWA 362 (Californian)	15	15	-	-	-
JAWA 559 / 360	15	15	-	-	-
JAWA 634	15	15	-	-	-
JAWA 638/639	15	15	-	-	-
JAWA 640	15	15	-	-	-
CZ/JAWA 453 (125ccm) 1968	15	15	-	-	-
CZ 488 (125ccm)1991	15	15	-	-	-
CZ /JAWA 450 (175ccm) 1968	15	15	-	-	-
CZ 487 (180ccm) 1991	15	15	-	-	-

<b>Kawasaki</b> MODEL	ŚREDNICA OSI		WAHACZ JEDNORAMIENNY		UWAGI Adapter specjalny (Art.Nr.)
	Przód	Tył	Przód	Tył	
BN125 A	15	15	-	-	-
Eliminator 125	-	-	-	-	-
KMX 125	-	-	-	-	-
BJ 250 A/B	15	17	-	-	-
EL 250/E	15	17	-	-	-
EL 250 B	15	17	-	-	-
EL 252 F	15	17	-	-	-
Estrella 250	15	17	-	-	-
KLR 250	15	17	-	-	-
KLX 250	15	20	-	-	-
KLX 250 E	15	20	-	-	-
EX 305 A	15	17	-	-	-
ZX 400 L	20	20	-	-	-
ZXR 400	20	20	-	-	-
EX 500 A/B/E/D	15	17	-	-	-
EN 500	15	17	-	-	-
GPZ 500 S	15	17	-	-	-
EN 500 D	15	17	-	-	-
EN 500 A	15	17	-	-	-
EN 500 B	15	17	-	-	-
EN 500 C	15	17	-	-	-
ER 5 Twister	15	17	-	-	-
ER 500 A/B/C/D	15	17	-	-	-
KLE 500 A	15	17	-	-	-
Zephyr 550	15	17	-	-	-

Ciąg dalszy...

<b>Kawasaki</b> MODEL	ŚREDNICA OSI		WAHACZ JEDNORAMIENNY		UWAGI
	Przód	Tył	Przód	Tył	Adapter specjalny (Art.Nr.)
ZR 550 B	15	17	-	-	-
ZX 550 A	15	17	-	-	-
GPZ 600 R	15	17	-	-	-
GPX 600 R	15	17	-	-	-
ZZR 600	20	20	-	-	-
NINJA ZX 6 R	20	20	-	-	-
ZL 600 A	15	17	-	-	-
ZX 600 A	15	17	-	-	-
ZX 600 C	15	17	-	-	-
ZX 600 D	17	17	-	-	-
ZX 600 E	20	20	-	-	-
ZX 600 F	20	20	-	-	-
ZX 600 G	25	25	-	-	-
ZX 600 H	25	25	-	-	-
ZX 600 J	25	25	-	-	-
EJ 650 A	15	17	-	-	-
EJ 650 A1	15	17	-	-	-
EJ 650 ¾	17	17	-	-	-
EJ 650 C	17	17	-	-	-
W 650	-	-	-	-	-
KLR 650 C	15	17	-	-	-
KLX 650	15	20	-	-	-
KLX 650 C	15	20	-	-	-
ZR 7	-	-	-	-	-
ZR 750 C	17	17	-	-	-
ZR 750 D	15	17	-	-	-
ZR 750 F	17	20	-	-	-
ZR 750 H	17	20	-	-	-
ZX 750 F	15	20	-	-	-
ZX 750 G	15	17	-	-	-
ZX 750 L	25	25	-	-	-
ZX 750 P	25	25	-	-	-
ZXR 750	25	25	-	-	-
ZXR 750 R	25	25	-	-	-
NINJA ZX 7R	25	25	-	-	-
Zephyr 750	17	17	-	-	-
VN 800 A	15	17	-	-	-
VN 800 B	20	17	-	-	-
VN 800 C	15	17	-	-	-
VN 800 Classic	20	17	-	-	-
VN 800 Drifter	20	17	-	-	-
VN 800 E	20	17	-	-	-
GPZ 900 R	-	-	-	-	-
NINJA ZX 9 R C+D	20	20	-	-	-

Ciąg dalszy...

<b>Kawasaki</b> MODEL	ŚREDNICA OSI		WAHACZ JEDNORAMIENNY		UWAGI Adapter specjalny (Art.Nr.)
	Przód	Tył	Przód	Tył	
ZX 900 A	15	17	-	-	-
ZX 900 B	25	25	-	-	-
ZX 900 C	20	20	-	-	-
ZX 900 D	20	20	-	-	-
ZX 900 E	25	25	-	-	-
ZX 900 F	25	25	-	-	-
1000 GTR	17	20	-	-	-
ZG 1000 A1-9	15	20	-	-	-
ZG 1000 A11-1	17	20	-	-	-
ZR 1100 A	17	20	-	-	-
ZR 1100 B	17	20	-	-	-
ZR 1100 C	25	20	-	-	-
ZX 1000 A	15	20	-	-	-
ZX 1000 E	17	20	-	-	-
ZX 1100 C	20	20	-	-	-
ZX 1100 D	25	20	-	-	-
ZX 1100 E	17	20	-	-	-
ZX 1100 G	25	20	-	-	-
ZRX 1100	-	-	-	-	-
ZZR 1100	25	20	-	-	-
NINJA ZX 12R	-	-	-	-	-
ZR 1200 A / B / C	25	20	-	-	-
ZX 12 A	25	25	-	-	-
ZX 12 B	25	25	-	-	-
ZX 1200 A	25	25	-	-	-
VN 15 SE	15	20	-	-	-
VN 1500 B	15	20	-	-	-
VN 1500 C	15	20	-	-	-
VN 1500 Classic (wszystkie)	20	20	-	-	-
VN 1500 D	20	20	-	-	-
VN 1500 Drifter	-	-	-	-	-
VN 1500 H	20	20	-	-	-
VN 1500 F	20	20	-	-	-
VN 1500 J	20	20	-	-	-
VN 1500 L	20	20	-	-	-
VN 1500 N	20	20	-	-	-
VN 1500 P	25	25	-	-	-
VN 1500 Tourer	-	-	-	-	-
VN 1600 Classic 2003	25	20			



<b>KTM</b> MODEL	ŚREDNICA OSI		WAHACZ JEDNORAMIENNY		UWAGI Adapter specjalny (Art.Nr.)
	Przód	Tył	Przód	Tył	
125 EXE Enduro	17	20	-	-	-
125 EXE Supermoto	17	20	-	-	-
125 LC2 Enduro	17	20	-	-	-
Sting 125	17	20	-	-	-
LC4 400 Enduro	17	20	-	-	-
LC4 620 (wszystkie)	17	20	-	-	-
LC4 620 Supermoto	17	20	-	-	-
LC4 640 Enduro	17	20	-	-	-
LC4 640 Adventure R	17	20	-	-	-
Duke I	17	20	-	-	-
Duke II (640)	17	20	-	-	-
950 Adventure (LC8)	26	25	-	-	-

Wszystkie KTM od roku 2003 są wyposażone w oś przednią o  $\varnothing$  26 mm.

<b>LAVERDA</b> MODEL	ŚREDNICA OSI		WAHACZ JEDNORAMIENNY		UWAGI Adapter specjalny (Art.Nr.)
	Przód	Tył	Przód	Tył	
Lynx 650	-	-	-	-	-
650 Sport	15/17	20	-	-	-
650 Formula	15/17	20	-	-	-
668	15/17	20	-	-	-
Strike 750/Black Strike	-	-	-	-	-
750 Sport	-	-	-	-	-
750 Super Sport	-	-	-	-	-
750 S Formula	-	-	-	-	-

<b>Moto Guzzi</b> MODEL	ŚREDNICA OSI		WAHACZ JEDNORAMIENNY		UWAGI Adapter specjalny (Art.Nr.)
	Przód	Tył	Przód	Tył	
Nevada 750	20	17	-	-	-
California 1100	20	20	-	-	-
California 1100 i	20	20	-	-	-
California 1100 EV/Spezial	-	-	-	-	-
California 1100 i Jackal	-	-	-	-	-
1000 Daytona	17	20	-	-	-
1000 Daytona RS	20	20	-	-	-
1000 Daytona Racing	17	20	-	-	-
1000 Quota	17	20	-	-	-
1000 Quota ES	-	-	-	-	-
1100 Sport	17	20	-	-	-
1100 Sport injection	20	20	-	-	-
V10 Centauro/Sport /GT	-	-	-	-	-
Sport/Corsa 1100 i	-	-	-	-	-
V11 Sport	-	-	-	-	-

<b>MV AGUSTA</b> MODEL	ŚREDNICA OSI		WAHACZ JEDNORAMIENNY		UWAGI Adapter specjalny (Art.Nr.)
	Przód	Tył	Przód	Tył	
F4 750 (wszystkie)	35	-	-	-	KOŁO TYLNE: 2x 860e190 011
750 Brutale	35	-	-	-	KOŁO TYLNE: 2x 860e190 011
					KOŁO PRZEDNIE: 1x 860 190 350 (wszystkie)

<b>MZ /MZ-B /IFA</b> MODEL	ŚREDNICA OSI		WAHACZ JEDNORAMIENNY		UWAGI Adapter specjalny (Art.Nr.)
	Przód	Tył	Przód	Tył	
<b>od 1992:</b>	15	15	-	-	-
IFA/MZ RT 125	15	15	-	-	-
ES 125/150	15	15	-	-	-
TS 125/150	15	15	-	-	-
TS 250	15	15	-	-	-
ES 175	15	15	-	-	-
ES 250/2	15	15	-	-	-
ETS 250	15	15	-	-	-
ETZ 250	15	15	-	-	-
ETZ 251	15	15	-	-	-
ETS 300/1	15	15	-	-	-
<b>od 1992 :</b>					-
RT 125 Tour	15	15	-	-	-
RT 125 SX/SM	15	17	-	-	-
RT 125 (od 2003)	20	17	-	-	-
RT 125 Classic (od 2003)	17	17	-	-	-
ETZ 125	15	15	-	-	-
ETZ 250	15	15	-	-	-
500 R	15	15	-	-	-
500 Tour	15	15	-	-	-
500 FUN VR	15	15	-	-	-
Skorpion Tour	17	20	-	-	-
Skorpion Traveller	17	20	-	-	-
Skorpion Cup	17	20	-	-	-
Baghira HR/Forest	17	20	-	-	-
Baghira St.Moto/Bl.Panther	17	20	-	-	-
Mastiff/Warrior	17	20	-	-	-
Gespann Silver Star 500	15	15	-	-	-
MZ 1000 S	25	25	-	-	-

Suzuki MODEL	ŚREDNICA OSI		WAHACZ JEDNORAMIENNY		UWAGI Adapter specjalny (Art.Nr.)
	Przód	Tył	Przód	Tył	
DR 125 SE	12	15	-	-	-
GN 125	12	15	-	-	-
GZ 125 Marauder	-	-	-	-	-
VL 125 Intruder	-	-	-	-	-
GN 250	15	15	-	-	-
GZ 250 Marauder	-	-	-	-	-
VL 250 Intruder	-	-	-	-	-
DR 350 (wszystkie)	15	20	-	-	-
DR-Z 400 (wszystkie)	17	20	-	-	-
GSF 400 Bandit	15	17	-	-	-
GS 500 E	15	17	-	-	-
GS 500 od 2001	15	17	-	-	-
GSF 600 Bandit	17	20	-	-	-
GSF 600 S Bandit	17	20	-	-	-
GSX 600 F	15	17	-	-	-
GSX-R 600	25	28	-	-	KOŁO PRZEDNIE I TYLNE 860 190 009
RF 600 R/RU	22	24	-	-	-
DR 600 S/R	15	17	-	-	-
DR 650 R/RE/RSE	15	17	-	-	-
DR 650 SE	17	20	-	-	-
XF 650 Freewind	17	20	-	-	-
LS 650/P Savage	15	17	-	-	-
SV 650 / 650 S	17	17	-	-	-
VS 600 GL Intruder	15	17	-	-	-
GSX 750	-	-	-	-	-
GSX 750 F	15	17	-	-	-
GSX-R 750 W	20	20	-	-	-
GSX-R 750 (do 2001)	25	28	-	-	KOŁO PRZEDNIE I TYLNE 860 190 009
GSX-R 750 (od 2002)	25	32	-	-	KOŁO PRZEDNIE I TYLNE 860 190 009
DR 800 S BIG	15	17	-	-	-
VX 800	15	17	-	-	-
VZ 800 Marauder	17	17	-	-	-
VS 800 GL Intruder	15	17	-	-	-
RF 900 R/RS2	20	20	-	-	-
GSX-R 1000	25	32	-	-	KOŁO PRZEDNIE I TYLNE 860 190 009
DL 1000 V-Strom	20	20	-	-	-
SV 1000 / 1000 S	25	28	-	-	-
TL 1000 S	25	28	-	-	-
GSX 1100 G	17	20	-	-	-
GSX 1100 F	17	20	-	-	-
GSX-R 1100	-	-	-	-	-
GSX-R 1100 W	20	20	-	-	-
GSF 1200/S/SA (Bandit)	20	24	-	-	KOŁO TYLNE: 860 200 240
GSX 1200	-	-	-	-	-
GSX 1300 R Hayabusa	25	32	-	-	KOŁO PRZEDNIE I TYLNE 860 190 009
VS 1400 GLP Intruder	15	17	-	-	-
VL 1500 LC Intruder	-	-	-	-	-

Triumph MODEL	ŚREDNICA OSI		WAHACZ JEDNORAMIENNY		UWAGI Adapter specjalny (Art.Nr.)
	Przód	Tył	Przód	Tył	
TT 600	17	20	-	-	-
Trident 750	17	20	-	-	-
Daytona Super II	17	20	-	-	-
Daytona 900	17	20	-	-	-
Adventurer 900	17	20	-	-	-
Legend TT	17	20	-	-	-
Thunderbird 900	17	20	-	-	-
Thunderbird Sport	17	20	-	-	-
Trident 900	17	20	-	-	-
Sprint ST	17	-	-	X	KOŁO TYLNE: 1x 860e190 004
Sprint RS	17	20	-	-	-
Speed Triple	17	-	-	X	KOŁO TYLNE: 1x 860e190 004
Trophy 900	17	20	-	-	-
Tiger 900	17	20	-	-	-
Daytona 955i	17	-	-	X	KOŁO TYLNE: 1x 860e190 004
Bonneville	17	20	-	-	-
T 509	17	-	-	X	KOŁO TYLNE: 1x 860e190 004
T 595	17	-	-	X	KOŁO TYLNE: 1x 860e190 004
Trophy 1200	17	20	-	-	-
Daytona 1200	17	20	-	-	-
America/Speedmaster	25	20	-	-	-

Yamaha MODEL	ŚREDNICA OSI		WAHACZ JEDNORAMIENNY		UWAGI Adapter specjalny (Art.Nr.)
	Przód	Tył	Przód	Tył	
DT 125 R	15	20	-	-	-
SR 125	15	15	-	-	-
TDR 125	15	17	-	-	-
TW 125	15	17	-	-	-
XV 125	15	15	-	-	-
TZR 125	15	15	-	-	-
TDR 250	15	15	-	-	-
TZR 250	15	15	-	-	-
XV 250	15	15	-	-	-
RD 350	12	15	-	-	-
XT 350	15	17	-	-	-
XS 400	15	17	-	-	-
WR 400 F	20	22	-	-	-
RD 500	15	17	-	-	-
SR 500 wszystkie	15	17	-	-	-
XP 500 T max. 2002	14	14	-	-	-
XV 500	15	15	-	-	-
XV 535	17	15	-	-	-
XJ 550	15	17	-	-	-
XZ 550	15	17	-	-	-
Fazer 600	17	20	-	-	-

Ciąg dalszy...

Yamaha MODEL	ŚREDNICA OSI		WAHACZ JEDNORAMIENNY		UWAGI
	Przód	Tył	Przód	Tył	Adapter specjalny (Art.Nr.)
FZR 600	15	17	-	-	-
FZR 600 R	17	20	-	-	-
YZF 600 R Thundercat	17	20	-	-	-
YZF R6	22	28	-	-	-
TT 600 S/R	17	20	-	-	-
XJ 600 S/N	17	17	-	-	-
XJ 600	15	17	-	-	-
XT 600	15	17	-	-	-
XT 600	15	17	-	-	-
XT 600 E	15	17	-	-	-
XT 600 Z	15	17	-	-	-
XT 600 Z	15	17	-	-	-
XT 600 Z	15	17	-	-	-
SRX 600	15	17	-	-	-
XJ 650	15	17	-	-	-
XS 650	17	20	-	-	-
XS 650 SE	17	20	-	-	-
XVS 650	17	15	-	-	-
SZR 660	17	15	-	-	-
XTZ 660	15	17	-	-	-
FZ 750	15	17	-	-	-
FZ 750	15	17	-	-	-
FZR 750 R (Typ 3CU)	15	17	-	-	-
FZR 750 R (Typ 3PJ)	17	20	-	-	-
FZX 750	15	17	-	-	-
XJ 750	15	17	-	-	-
XJ 750	15	17	-	-	-
XS 750	17	20	-	-	-
XS 750 SE	15	17	-	-	-
XTZ 750	15	17	-	-	-
XV 750	15	17	-	-	-
XV 750	15	17	-	-	-
YZF 750	22	28	-	-	-
YZF R7	22	28	-	-	-
TDM 850	17	17	-	-	-
TRX 850	17	20	-	-	-
XS 850	17	20	-	-	-
XJ 900	15	17	-	-	-
XJ 900 S	17	17	-	-	-
FZR 1000	15	17	-	-	-
FZR 1000	17	20	-	-	-
FZR 1000 od 91-93	17	20	-	-	-
FZR 1000 1994	22	20	-	-	-
YZF 1000 R Thunderace	22	28	-	-	-
YZF R1	22	28	-	-	-
FZS 1000 (RN061)	22	28	-	-	-

Ciąg dalszy...

Yamaha MODEL	ŚREDNICA OSI		WAHACZ JEDNORAMIENNY		UWAGI Adapter specjalny (Art.Nr.)
	Przód	Tył	Przód	Tył	
FZS 1000 FAZER (2002)	17	28	-	-	-
GTS 1000	LK100	20	X	-	KOŁO PRZEDNIE 1x 860e190 006
XV 1000	15	20	-	-	-
BT 1100 Bulldog	17	17	-	-	-
FJ 1100	15	20	-	-	-
XS 1100 (wszystkie)	17	20	-	-	-
XV 1100	15	17	-	-	-
XVS 1100	17	17	-	-	-
FJ 1200 (wszystkie)	15	20	-	-	-
XJR 1200	17	20	-	-	-
XVZ 12 T	17	20	-	-	-
V-max	17	20	-	-	-
T-Max / XP500 (SJ011)	15	17	-	-	-
FJR 1300 (RP041)	22	20	-	-	-
FJR 1300 (2002)	17	22	-	-	-
XJR 1300 A	22	20	-	-	-
XVZ 13 T	17	20	-	-	-
XVZ 1300 A	22	20	-	-	-
XVZ 1300 TF	22	20	-	-	-
XV 1600	22	20	-	-	-
ROAD STAR WARRIOR	22	20	-	-	-

## 8. Części zamienne i akcesoria

### 8.1 Części zamienne

**Amortyzator gazowy**  
Art. Nr. 802e008 008

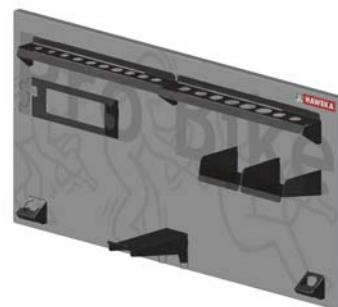


**Skrzydółko**  
Art. Nr. 803e008 010  
2 sztuki

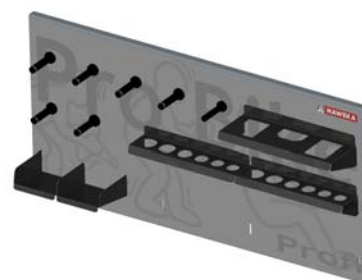


### 8.2 Akcesoria

**Tablica ścienna Pro Bike Standard**  
Art. Nr.: 900 008 142



**Tablica ścienna Pro Bike Profi**  
Art. Nr.: 900 008 143



**CD-ROM**  
Instrukcja obsługi  
Niemiecki/angielski/polski  
Art.



Nr.: VID 80X 001



**HAWEKA Auswuchttechnik Horst Warkotsch GmbH**

Schulze-Delitzsch-Str. 21 ♦ 30938 Burgwedel

☎ 05139/8996-0    📠 05139/8996-222

[www.haweke.com](http://www.haweke.com) ♦ [Info@haweke.com](mailto:Info@haweke.com)