

### Opis:

Elektro-hydrauliczny podnośnik 4-kolumnowy do geometrii kół **Nussbaum Combi Lift 4.40 S AMS Plus** o udźwigu **do 4000 kg**, idealny do warsztatów o małej przestrzeni.

Cylinder hydrauliczny usytuowany wewnątrz stałej platformy jest perfekcyjnie chroniony. Mocno odporne, wstępnie rozciągnięte ocynkowane liny.

Płyty wypełniające wykonane z plastiku o chropowatej powierzchni

Wyposażony w płyty odprężne, miejsca na obrotnice oraz w podnośnik podprogowy o udźwigu do 3000 kg



### Cechy:

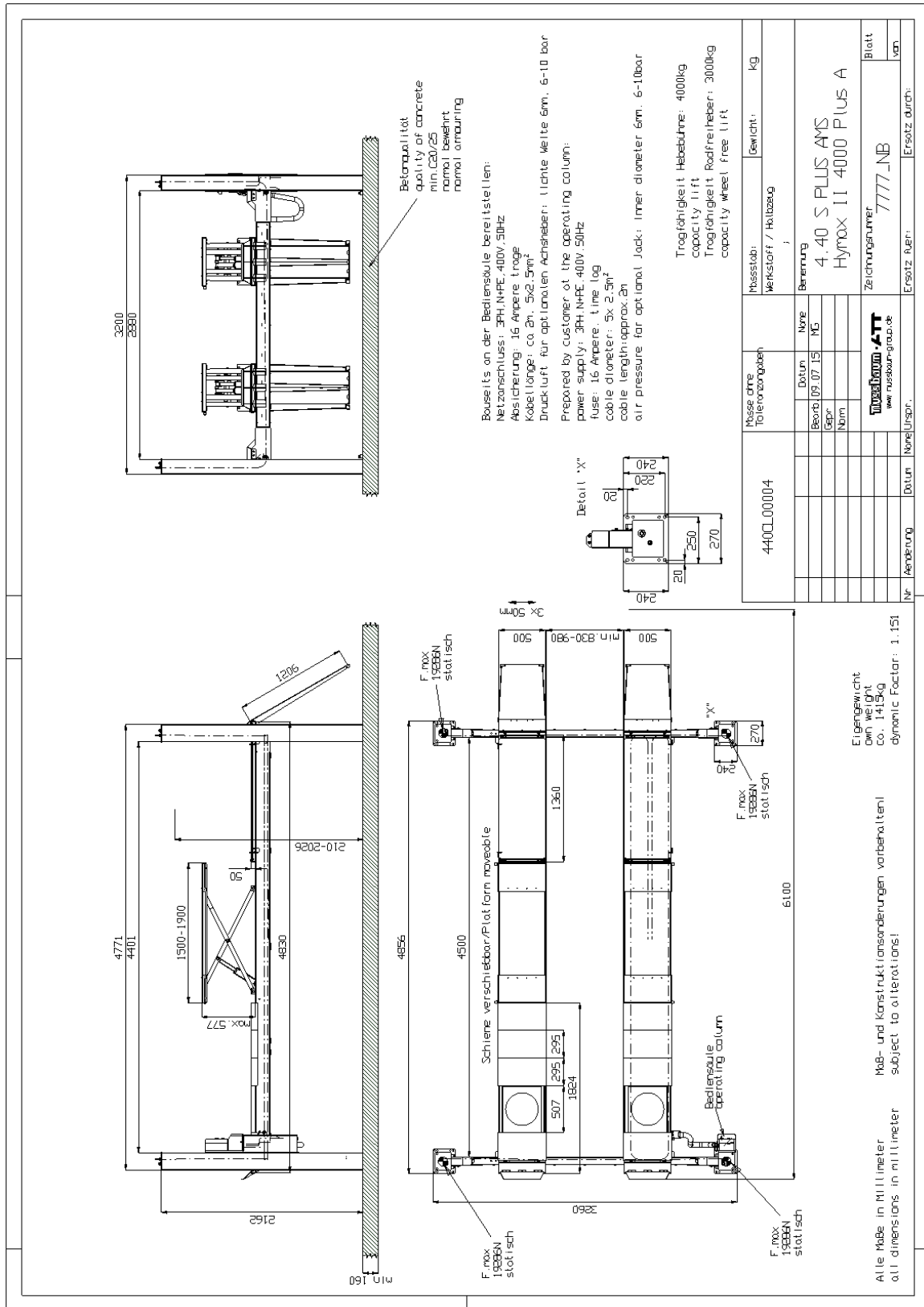
- Elektro-hydrauliczny podnośnik 4-kolumnowy
- Płaska konstrukcja
- Łatwy w użytkowaniu panel sterowania z blokadą
- Długość platform 4800 mm
- Płynny regulowany system zapadkowy z automatyczną blokadą dla dokładnego wypoziomowania do badania Geometrii kół
- Platformy malowane proszkowo i galwanizowane ogniowo (podwyższona odporność na korozję)

Parametry:	j.m.	Wartość
Udźwig:	kg	4000
Szerokość całkowita:	mm	3260
Szerokość między kolumnami:	mm	2880
Wysokość podnoszenia:	mm	1976
Wysokość platform przy podłożu:	mm	160
Wysokość kolumn:	mm	2162
Szerokość platform:	mm	500
Długość platform:	mm	4830
Długość platform z najazdami:	mm	5830
Zasilanie:		400-415 V 3ph 50/60 Hz

Karta katalogowa nie stanowi oferty handlowej w rozumieniu kodeksu cywilnego. Zdjęcia mają charakter jedynie poglądowy.

### Wymiary:

# Nussbaum



Karta katalogowa nie stanowi oferty handlowej w rozumieniu kodeksu cywilnego. Zdjęcia mają charakter jedynie poglądowy.